

The logo consists of the words "BO" and "KLOK" stacked vertically in a bold, yellow, sans-serif font, enclosed within a dark blue square.

**BO
KLOK**

A modern multi-story apartment building with a mix of dark grey and reddish-brown vertical cladding. It features several balconies with glass railings. In the background, a white water tower is visible against a cloudy sky. People are walking on a paved path in the foreground.

BoKlok Vattentornet

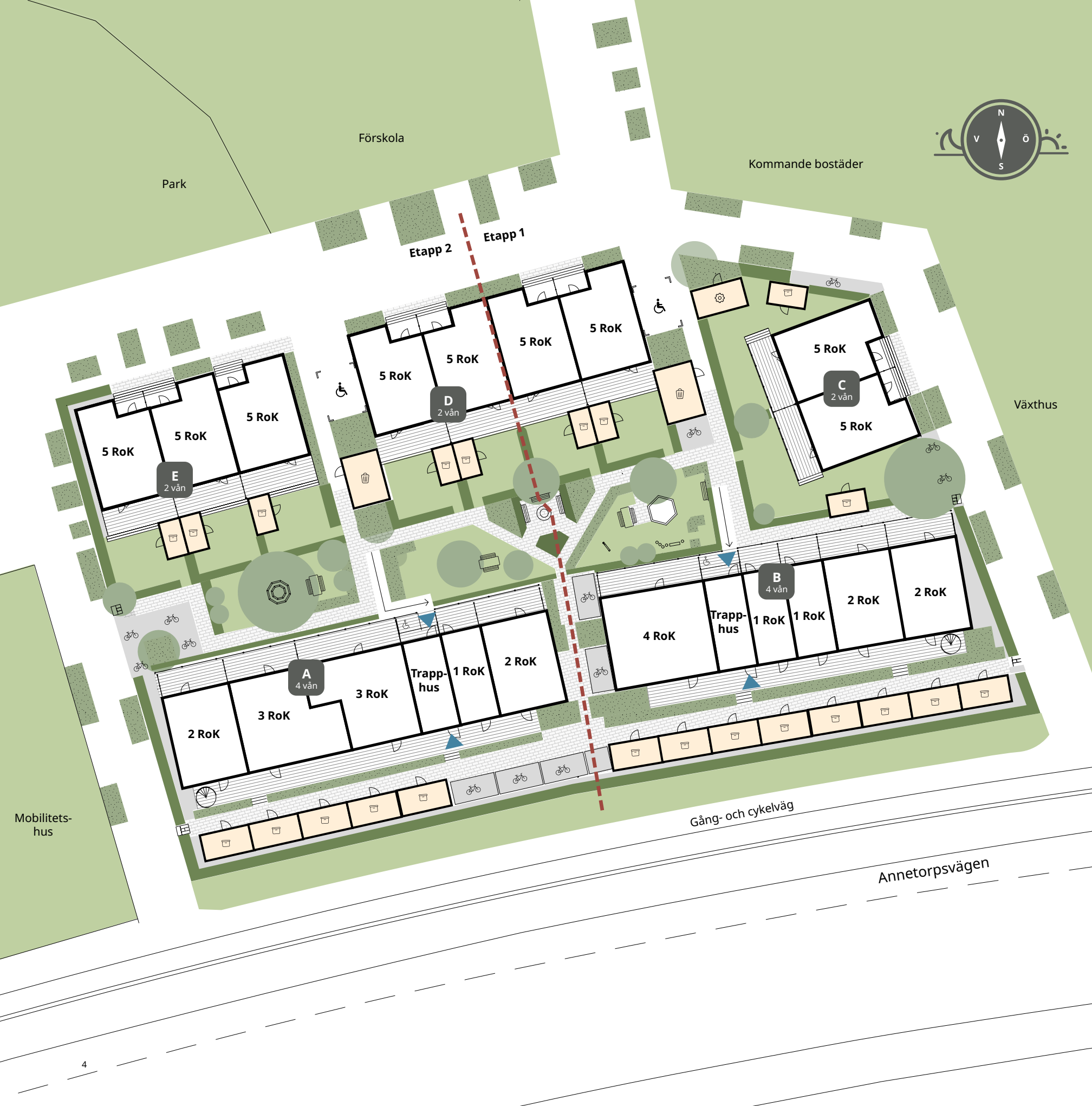
Kloka, kvadratsmarta hem i Hyllieäng, Malmö

INFLYTTNINGSKLART

På ett av Malmös bästa lägen utvecklas det nya bostadsområdet Hyllieäng - väl placerat mellan badhuset, Malmömessan och odlingslotterna vid Hyllierankan. Här skapas bostäder, kontor, förskola, områdespark och ett växthus för de boende, med en intim karaktär och smalare gränder som skapar en känsla av bygata.

Precis intill parken och växthuset ligger BoKlok Vattentornet, med 49 bostadsrättslägenheter och radhus, på behändigt avstånd till stora grönområden, skolor, Hyllie station och ett brett utbud av aktiviteter, butiker och service.





Kvartersskiss

- Häck
- Plantering
- Gräsyta
- Grus
- Asfalt
- Ramp
- Entré
- Förråd
- Miljöhus
- Teknikutrymme
- Cykelparkering
- Staket

På boklok.se/vattentornet kan du navigera mellan alla bostäder i en bostadsväljare. Klicka på respektive bostad för att se planlösning, pris och månadsavgift.



Ett rum och kök

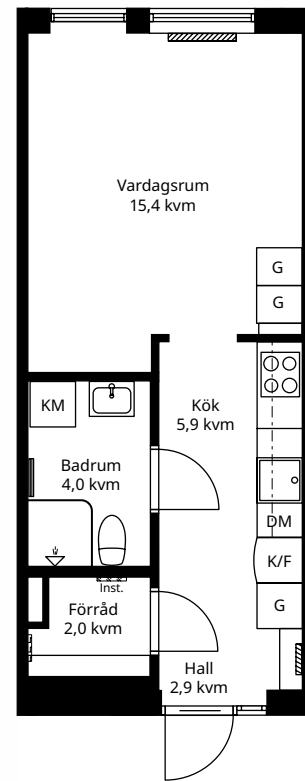
GENOMGÅENDE KVADRATSMART - 31 KVM

Oavsett om du precis ska flytta hemifrån eller helt enkelt inte behöver så många rum, så är vår etta ett klokt val. I direkt anslutning till hallen finns ett förråd med plats till förvaring. Badrummet har dusch, handdukstork och en kombinerad tvättmaskin och torktumlare som underlättar vardagslivet. IKEA-köket i vitt är stort nog för att laga mat i på riktigt och disken gömmer du snabbt i den integrerade diskmaskinen. Det stora rummet har ett bra ljusinsläpp och plats till både soffa, ett mindre matbord och sovhörna. Och en fransk balkong eller altan.



TECKENFÖRKLARING
DM Diskmaskin
G Garderob
Inst Installationsskåp
K/F Kyl/Frys
KM Kombimaskin

Ettorna på bottenvåningen har altaner längs med hela lägenhetens bredd, se kvartersskissen. Övriga våningar har fransk balkong.



Rätvänd planlösning, med fransk balkong skala 1:100



Två rum och kök



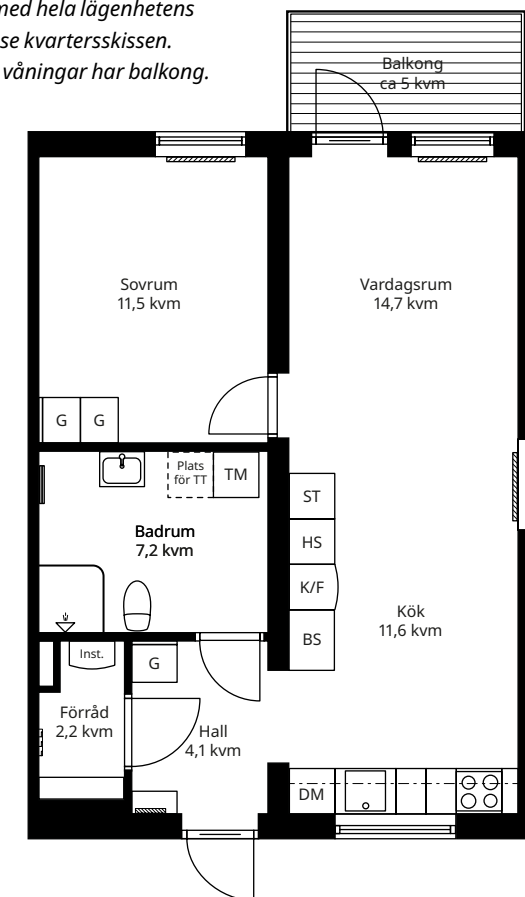
EN TVÅA SOM RYMMER MER ÄN DU TROR - 55 KVM

Denna välplanerade tvåa passar bra till mycket. Med ett förråd i direkt anslutning till hallen finns det gott om plats till förvaring. Det stora badrummet har bekvämligheter som handdukstork, och tvättmaskin samt är förberett för torktumlare. Köket har rostfria vitvaror och är utrustat med diskmaskin. Här finns det plats för middag med vänner och den öppna planlösningen mot vardagsrummet ger både rymd och ljus. Från vardagsrummet når du också balkongen eller altanen. I sovrummet finns det plats för både dubbelsäng och många garderober.

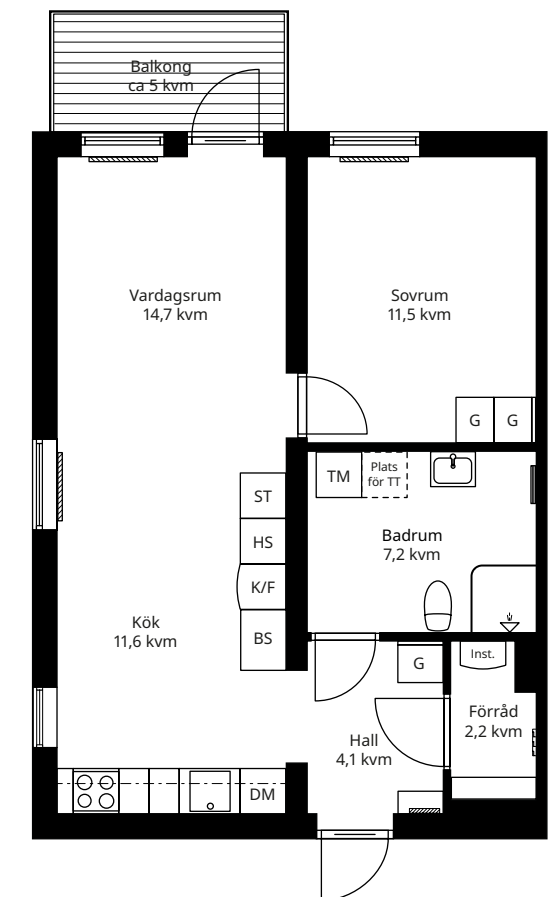
TECKENFÖRKLARING

BS	Bänkskåp
DM	Diskmaskin
G	Garderob
HS	Högskåp
Inst	Installationsskåp
K/F	Kyl/Frys
ST	Städsåp
TM	Tvättmaskin
(TT)	Förberett för torktumlare

Lägenheterna på botten-
våningen har stora altaner
längs med hela lägenhetens
bredd, se kvartersskissen.
Övriga våningar har balkong.



Rätvänd planlösning, gavel,
skala 1:100



Spegelvänd planlösning med
två fönster på gavel, skala 1:100



Tre rum och kök

Lägenheterna på bottenvåningen har stora altaner längs med hela lägenhetens bredd, se kvartersskissen. Övriga våningar har balkong.

TECKENFÖRKLARING

- BS** Bänkskåp
- DM** Diskmaskin
- G** Garderob
- HS** Högskåp
- Inst** Installationsskåp
- K/F** Kyl/Frys
- ST** Städsåp
- TM** Tvättmaskin
- (TT Förberett för torktumlare)



Spegelvänd planlösning, skala 1:100

Rätvänd planlösning, skala 1:100



Det finns vissa skillnader mellan den rätvända trean och den spegelvända varianten: Arbetsrummet i den rätvända lägenheten har fönster mot loftgångssidan och i vardagsrummet finns mer plats för soffan. Arbetsrummet i den spegelvända lägenheten har fönster mot balkongsidan och köket har mer plats för matbord och stolar.



Rätvänd planlösning



TREA MED LJUS OCH RYMD – 72 KVM

I vår trea finns det plats för lite extra. Hallen har både garderob för ytterkläder och ett förråd. I det stora badrummet finns dusch, handdukstork och tvättmaskin som underlättar vardagslivet. Det är också förberett för torktumlare. Det vita IKEA köket har rostfria vitvaror, bra arbetsytor och plats för många gäster. Fönstret ovanför diskbänken ger fin utsikt och ett bra ljusinsläpp till hela rummet. Från vardagsrummet når du också den härliga balkongen eller altanen och två rymliga sovrum, ett på varje sida.

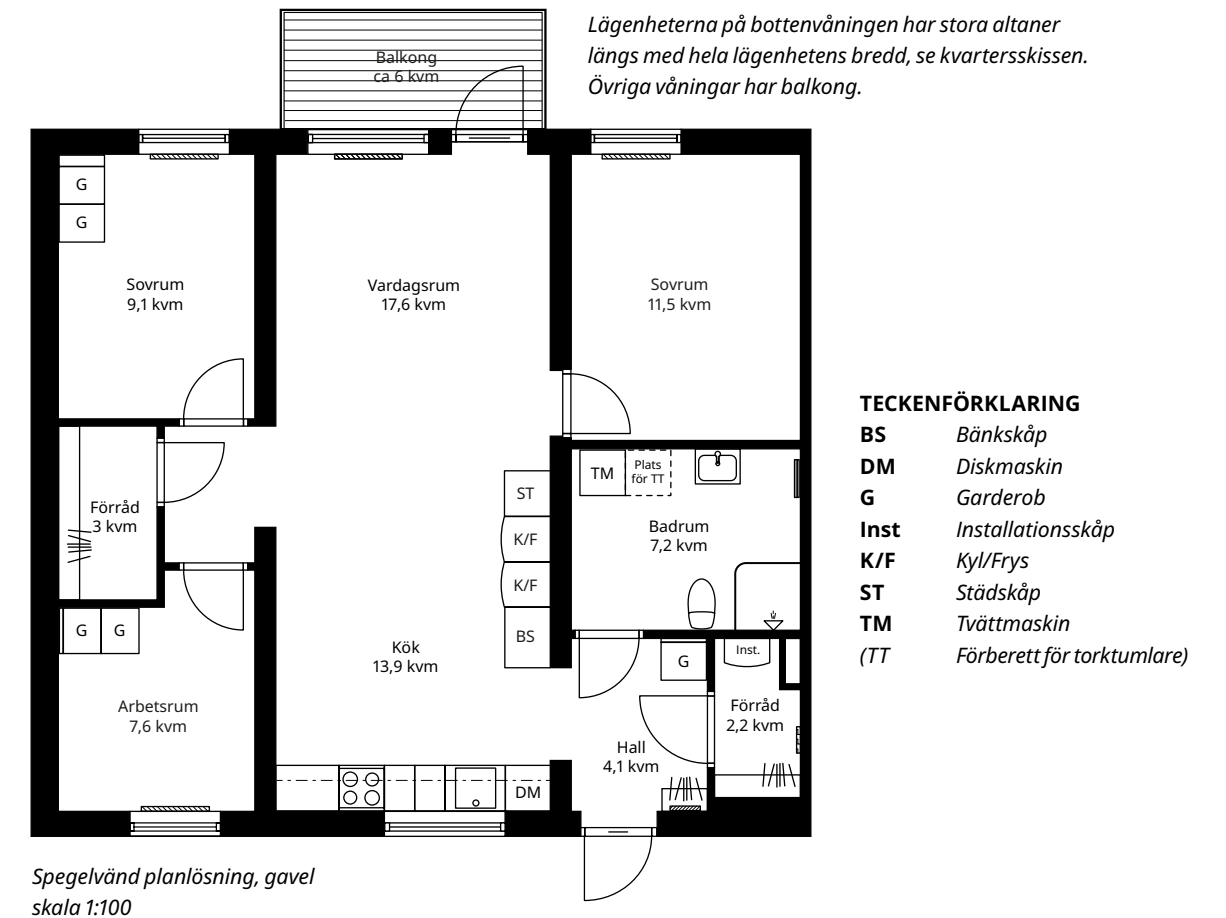


Fyra rum och kök



FYRA FÖR BÅDE UMGÄNGE OCH EGENTID - 85 KVM

Fyran är ett utmärkt boende för dig som behöver fler rum. I anslutning till hallen finns ett förråd med bra plats till förvaring. I det rymliga badrummet finns dusch, handduks-tork och tvättmaskin, för att underlätta vardagslivet. Det är också förberett för torktumlare. Köket har bra arbetsytor och fönstret ovanför diskbänken ger fin utsikt och ett bra ljusinsläpp. Med öppen planlösning till vardagsrummet finns det gott om plats till familj och vänner. Härifrån når du också balkongen eller altanen. Sovrummen är praktiskt placerade med ett större på ena sidan och två mindre på den andra samt en stor klädskåp som rymmer det du vill dölja.

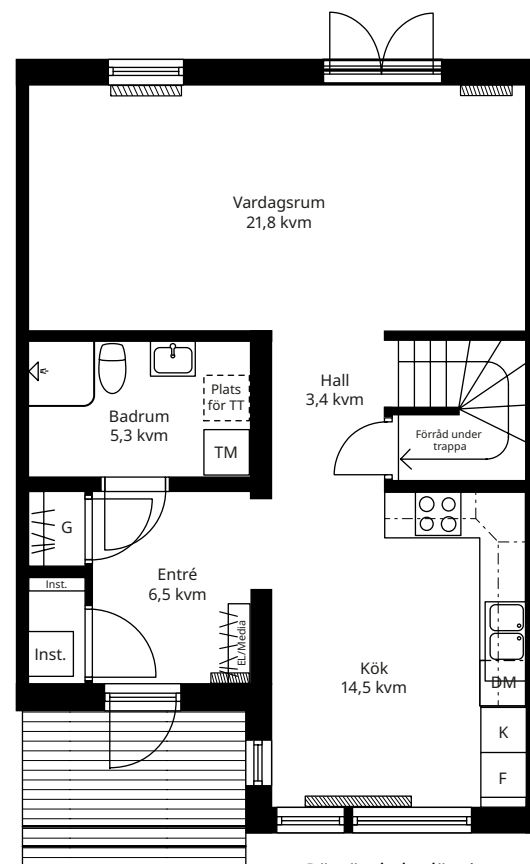


Fem rum och kök



BOTTENVÅNING

Hallen har slitstarkt klinkergolv med komfortvärme och gott om plats för ytterkläder. Härifrån når du det stora helkaklade badrummet med handdukstork och tvättmaskin, som underlättar vardagslivet. Det är också förberett för torktumlare. I köket finns plats för ett riktigt matbord och de stora fönstren ger ett härligt ljusinsläpp. I vardagsrummet ryms både soffa och ett extra matbord. Härifrån når du också den härliga altanen, via de dubbla glasörrarna.



Ligger huset på gaveln tillkommer ett fönster ovanför diskbänken

Rätvänd planlösning, bottenvåning, skala 1:100

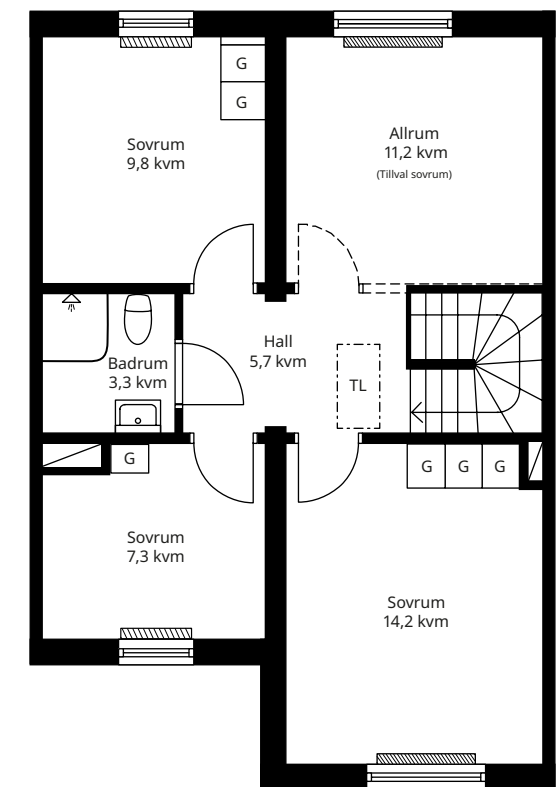
TECKENFÖRKLARING

DM	Diskmaskin	K	Kyl
F	Frys	TM	Tvättmaskin
G	Garderob	TL	Taklucka
Inst	Installationsskåp	(TT)	Plats för torktumlare

OVANVÅNING

En trappa upp är sovrummen samlade, tillsammans med ett rymligt allrum*. Det största sovrummet har plats för både dubbelsäng och garderober. Det extra badrummet med dusch underlättar stressiga morgnar för den större familjen. Det finns också plats för badkar om du föredrar det.

*Allrummet kan göras om till ett extra sovrum (tidsbegränsat tillval)



Ligger huset på gaveln tillkommer ett fönster vid trappan.

Rätvänd planlösning, ovanvåning, skala 1:100

Byggnadsbeskrivning

GENERELLT	LÄGENHETER	RADHUS
Hiss	Ja	Nej
Grundläggning	Isolerad balkgrund av betong	Isolerad balkgrund av betong
Tak	Sadeltak med grå asfaltspapp.	Sadeltak med takpannor av obehandlad grafit.
Fasad	Träpanel	Träpanel
Ytterdörrar	Av trä. Ettorna har ytterdörr med ljusinsläpp.	Av trä med ljusinsläpp
Fönster och fönsterdörrar	I trä/aluminium. Alla fönster har isolerglas.	I trä. Alla fönster har isolerglas.
Innerväggar	Med träregelstomme och gipsskivor.	Med träregelstomme och gipsskivor.
Ytterväggar	Av isolerad träregelstomme.	Av isolerad träregelstomme.
Vatten och avlopp	Kommunalt. Rörssystem för kall- och varmvatten ligger främst dolt i bjälklag.	Kommunalt. Rörssystem för kall- och varmvatten ligger främst dolt i bjälklag.
Utemiljö	Bottenplan får altan av trätrall Övre plan får balkong ca 5-6 kvm med golv av trätrall och räcke av plåtraster.	Altan av trätrall, ca 16-17 kvm och upplåten tomtyta/trädgård med planterade häckplantor och gräs.
Kallförråd	Ca 2 kvm per lägenhet i förrådshus, kan hyras för 200 kr/mån.	Förråd på tomten, ca 6 kvm, ingår.
Parkering	Parkeringsplats kan hyras av P-Malmö, i områdets parkeringshus.	Parkeringsplats kan hyras av P-Malmö, i områdets parkeringshus.
Värme och ventilation	Fjärrvärme: Varmvatten från en central produktionsanläggning transporteras till bostädernas gemensamma undercentral med fjärrvärmeväxlare, för vidare uppvärmning av bostäder och tappvatten. FTX-aggregat: Mekanisk till- och frånluftsventilation återvinner värmen i den uppvärmda rumsluften. Tilluften filtreras och mängden som kommer in och ut ur bostaden kan regleras.	Frånluftsvärmepump med frånluftsventilation: Luften i bostaden sugs in i husets kanalsystem och transporteras till frånluftsvärmepumpen, som återvinner den uppvärmda rumsluften till värme och varmvatten i ett vattenburet system. Ny luft hämtas utifrån, via ventiler i ytterväggen.
Energiklass och prestanda	C: 60,4 kWh/kvm/år	B: 60,1–68,4 kWh/kvm/år

Hållbar el från solen

Tillsammans med vår partner IKEA Group är vi övertygade om att solenergi är framtiden och vi tror på idén att göra grön energi tillgänglig för fler. Därför installerar vi solceller i alla nya BoKlok områden.

När solens strålar träffar solcellerna skapas en elektrisk spänning i form av likström, som med en växelriktare omvandlas till växelström så den kan användas i vanliga eluttag. Strömmen används sedan i huvudsak till fastighets- och hushållsel. Eventuellt överskott kan säljas till elnätsbolaget så att fler kan ta del av en grönare el.

Solcellerna kräver minimalt underhåll och har en prestandagaranti på 25 år.



Rumsbeskrivning

GENERELLT	LÄGENHETER	RADHUS
Rumshöjd 2,5 meter	•	•
Väggar vitmålade	•	•
Tak, skivor, vita	•	•
Innerdörrar, släta, vita med matta rostfria beslag	•	•
Fönsterbänkar, granit	•	•
Listverk, samtliga socklar, lister, foder och fönstersmygar är vita med synliga spikhuvuden.	•	•
Lampputtag, DCL-kontakt enligt EU standard	•	•
Hall/Entré		
Inredning, hatthylla	•	•
Övrigt, garderob enligt ritning	•	•
Sovrum		
Övrigt, garderober enligt ritning	•	•
Kök		
Inredning, släta, vita luckor och lådfronter	•	•
Rostfria handtag (inga handtag på överskåp)	•	•
Laminatbänkskiva, aluminiummönstrad	•	•
Diskho, krom	•	•
Köksblandare, krom (snålspolande)	•	•
Kakel, vitt matt	•	•
Vitvaror kök		
Induktionshäll, glas	•	•
Diskmaskin, integrerad	•	•
Spiskåpa, vit	•	•
Spiskåpa, rostfri	•	•
Varmluftsugn, rostfri	•	•
Kyl/frys, rostfri	•	•
Mikrovågsugn, rostfri	•	•
Badrum		
Golv, våtrumsmatta, grå	•	•
Golv, klinker	•	•
Väggar, kakel, vitt blankt	•	•
Tak, aluminiumprofiler, vita med spotlights	•	•
Tvättställ, keramik, 60 cm	•	•
Kommod med vita lådfronter	•	•
Spegelskåp med belysning	•	•
Dusch, vinklad duschdraperistång (löslevereras)	•	•
Vitvaror badrum		
Tvättmaskin (kombinerad tvättmaskin och torktumlare i ettorna)	•	•
WC-stol, keramik	•	•
Tvättställsblandare, krom (snålspolande)	•	•
Duschblandare med termostat, krom	•	•
Toalettpappershållare	•	•
Krokar för handdukar (löslevereras)	•	•
Handdukstork, krom	•	•
I badrummen finns det utrymme för ett badkar i standardstorlek (ca 160x70cm, 180 liter). Gäller ej 1 rok.	•	•



BoKlok har en lång tradition av hög kundnöjdhet och fina siffror för NKI (nöjd kund-index) och har under de senaste sju åren hamnat på prispallen hela sex gånger.



En klok och trygg bostadsaffär

För att göra din köpresa flexibel är den till stora delar onlinebaserad och avtal signeras i huvudsak digitalt, med hjälp av Bank-ID. Läs mer om hur hela köpprocessen går till på boklok.se/kopguide

Efter säljstarten är det först till kvarn att köpa en bostad som gäller. Anmäl ditt intresse på projektets hemsida eller kontakta ansvarig mäklare direkt. Vilken typ av avtal du sedan tecknar beror på var i processen projektet befinner sig.

Vi vill också att du ska känna dig trygg när du köper bostad av oss. Därför ingår alltid vårt trygghetspaket KlokAffär, med ett flertal garantier som du kan ha nytta av, om ifall något oväntat skulle ske.

Läs vad som ingår samt vilka villkor som gäller på boklok.se/trygghetspaket

Bilderna kan innehålla detaljer som inte erbjuds i detta projekt. Vi reserverar oss för eventuella tryckfel och ändringar.



MÄKLARE

Jenny Hylén

Jag hjälper dig i din köpresa och svarar på alla frågor som handlar om bostadsköp, visningar och avtal.

073-962 42 95

jenny.hylen@croisette.se





boklok.se/vattentornet

