



**BO  
KLOK®**



# BoKlok Månstenen

Välplanerade och familjevänliga  
radhus i Karlslund, Landskrona

**FLEXIBEL INFLYTTNING**



### Ett grönt boende

BoKlok Månstenen är förberett för att bli ett grönt kvarter. På baksidan av huset ligger en altan och täppa med grovplanerad jord, som ger dig möjlighet att så gräs och blomster inför vår och sommar. Förutom odling finns det på baksidan av huset ett förråd och

utrymme för både lek och grillkvällar. På taken monterar vi solceller som bidrar till både energi och hållbarhet. På framsidan finns uppfarten med parkeringsplats för både bil och cyklar.

### Allt inom räckhåll

I BoKlok Månstenen hamnar du i ett smått unikt läge som ger dig närhet till både vardagsbehov och fritidsnöjen. Här bor du på gångavstånd till mataffär, förskola och skola. Med cykel tar du dig dessutom snabbt till både simhallen, Puls Arena och Landskrona BoIS

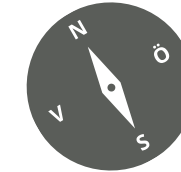
hemmaplan. Även för de minsta är läget det allra bästa. Inte långt ifrån kvarteret ligger stadens största lekplats och Karlsundsparken med alla djuren. Här finns goda bussförbindelser och närhet till både Pågatåg och Öresundståg för dig som pendlar.




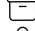


Med reservation för eventuella avvikelser

# Kvartersskiss

Husnumret avslöjar först huslängans bokstav, sedan husets nummer, om planlösningen är rätvänd eller spegelvänd samt gavel.  
Exempel: A01SG är huslänga A, hus nummer 1, spegelvänd och gavelhus.



-  Häck
-  Grovplanerad jord
-  Grus
-  Förråd
-  Avfallssortering



# Fem rum och kök

I detta tvåplanshus på 117 välplanerade kvadratmeter får det mesta plats. Med stora fönster och ljusa materialval känns det rymligt och luftigt. På bottenplan finns plats för umgänge och på övre plan är sovrummen samlade. Ett bra boende för många olika skeden i livet.

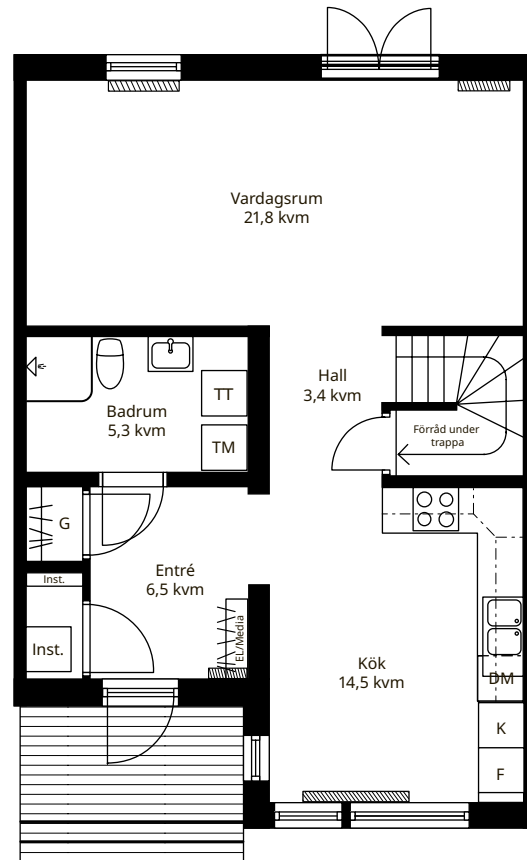
## BOTTENVÅNING

Hallen har slitstarkt klinkergolv med komfortvärme och gott om plats för ytterkläder. Härifrån når du det stora helkaklade badrummet med handdukstork, tvättmaskin och torktumlare som underlättar vardagslivet. I köket finns plats för ett riktigt matbord och de stora fönsterna ger ett härligt ljusinsläpp. I vardagsrummet ryms både soffa och ett extra matbord. Härifrån når du också den härliga altanen, via de dubbla glasdörrarna.

### TECKENFÖRKLARING

DM	Diskmaskin
F	Frys
G	Garderob
Inst	Installationsskåp
K	Kyl
TM	Tvättmaskin
TT	Torktumlare

Rätvänd planlösning,  
bottenvåning, skala 1:100



Ligger huset  
på gaveln  
tillkommer ett  
fönster  
ovanför  
diskbänken



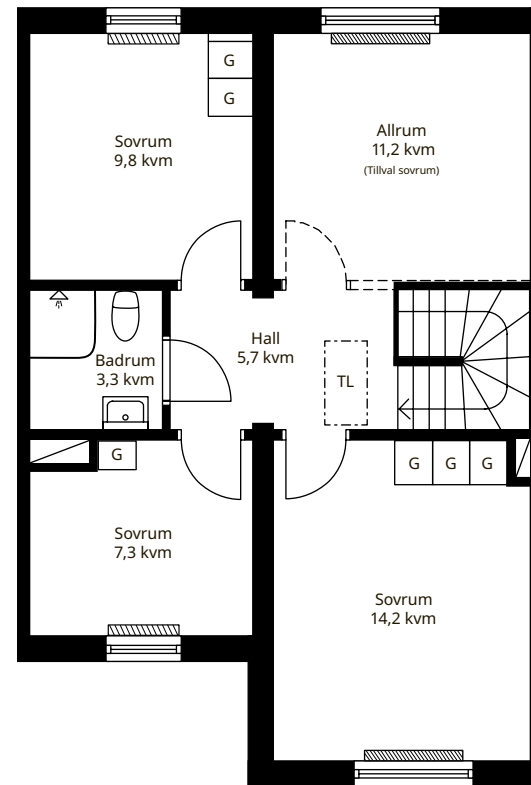
## OVANVÅNING

En trappa upp är sovrummen samlade, tillsammans med ett rymligt allrum\*. Det största sovrummet har plats för både dubbelsäng och garderob. Det extra badrummet med dusch underlättar stressiga morgnar för den större familjen. Det finns också plats för badkar om du föredrar det.

\*Allrummet kan göras om till ett extra sovrum (tidsbegränsat tillval).

### TECKENFÖRKLARING

G Garderob  
TL Taklucka



Ligger huset på gaveln tillkommer ett fönster vid trappan.

Rätvänd planlösning, ovanvåning, skala 1:100



Följ BoKlok på Instagram, #myboklok, för att ta del av mer inredningsinspiration!



## Rumsbeskrivning

<b>GENERELLT</b>	
<b>Rumshöjd</b>	2,5 meter
<b>Golv</b>	Trägolv av ljus ek, med kvistar
<b>Sockel</b>	Vit
<b>Väggar</b>	Vitmålade
<b>Tak</b>	Skivor, vita
<b>Innerdörrar</b>	Släta, vita
<b>Handtag</b>	Rak modell, rostfria matta
<b>Fönsterbänkar</b>	Svart granit
<b>Listverk</b>	Samtliga lister, foder och fönstersmygar är vita, med synliga spikhuvud.
<b>Lampputtag</b>	DCL-kontakt enligt EU standard
<b>ENTRÉ</b>	
<b>Inredning</b>	Hatthylla (ej fastmonterad)
<b>Golv</b>	Klinker med komfortvärme
<b>Övrigt</b>	Garderob enligt ritning
<b>KÖK</b>	
<b>Inredning</b>	Släta, vita luckor och lådfronter Rostfria handtag (inga handtag på överskåp). Laminatbänkskiva, aluminiummönstrad Diskho, krom Köksblandare, krom (snålspolande) Kakel, vitt matt Induktionshäll, glas Varmluftsugn, rostfri Kyl/frys, rostfri Köksfläkt, rostfri Diskmaskin, integrerad
<b>Vitvaror</b>	Garderob enligt ritning
<b>SOVRUM</b>	
<b>Övrigt</b>	Garderob enligt ritning
<b>BADRUM</b>	
<b>Golv</b>	Klinker, grå
<b>Väggar</b>	Kakel, vitt blankt
<b>Tak</b>	Aluminiumprofiler, vita
<b>Tvättställ</b>	Keramik, 60 cm. Kommod med vita lådfronter.
<b>Spegelskåp</b>	Med belysning
<b>Dusch</b>	Vinklad duschdraperistång (löslevereras)
<b>Vitvaror</b>	Tvättmaskin och torktumlare
<b>Övrigt</b>	WC-stol, keramik Tvättställsblandare, krom (snålspolande) Duschblandare med termostat, krom Toalettpappershållare (löslevereras) Krokar för handdukar (löslevereras) Handdukstork, krom I badrummen finns det utrymme för ett badkar i standardstorlek (ca 160x70cm, 180 liter).

## Byggnadsbeskrivning

<b>GRUNDLÄGGNING:</b>	Isolerad bottenplatta av betong
<b>TAK:</b>	Takpapp, pulpettak
<b>FASAD:</b>	Träpanel
<b>YTTERDÖRRAR:</b>	Av trä med ljusinsläpp
<b>FÖNSTER OCH FÖNSTERDÖRRAR:</b>	I trä Alla fönster har isolerglas
<b>INNERVÄGGAR:</b>	Med träregelstomme och gipsskivor
<b>YTTERVÄGGAR:</b>	Av isolerad träregelstomme
<b>UTEMILJÖ:</b>	Altan, cirka 14 kvm och täppa
<b>FÖRRÅD:</b>	Oisolerat förråd på baksidan, cirka 6 kvm
<b>VATTEN OCH AVLOPP:</b>	Kommunalt. Rörssystem för kall- och varmvatten ligger främst dolt i bjälklag.
<b>ENERGIPRESTANDA:</b>	54,9-56,8 kWh/kvm/år
<b>ENERGIKLASS:</b>	B
<b>FJÄRRVÄRME &amp; MEKANISK VENTILATION</b>	Varmvatten produceras i en central produktionsanläggning och transporteras sedan till bostädernas gemensamma undercentral med fjärrvärmväxlare, för vidare uppvärmning av bostäder och tappvatten.
	FTX-aggregat med mekanisk till- och frånluftsventilation återvinner värmen i den uppvärmda rumsluften. Tilluften filtreras och mängden som kommer in och ut ur bostaden kan regleras.
	FTX-aggregatet placeras i förrådet vid hallen och elförbrukning betalas av bostadsrättsinnehavaren.
<b>EL FRÅN SOLEN</b>	Vi är övertygade om att solenergi är framtiden och vi tror på idén att göra grön energi tillgänglig för fler. Därför installerar vi solceller i alla nya BoKlok områden. Strömmen används i huvudsak till fastighets- och hushållsel. Eventuellt överskott kan säljas till elnätsbolaget så att fler kan ta del av en grönare el.



# En klok och trygg bostadsaffär

För att göra din köpresa flexibel är den till stora delar onlinebaserad och avtal signeras i huvudsak digitalt, med hjälp av Bank-ID. Läs mer om hur hela köpprocessen går till på [boklok.se/kopguide](https://boklok.se/kopguide)

Efter säljstarten är det först till kvarn att köpa en bostad som gäller. Anmäl ditt intresse på projektets hemsida eller kontakta ansvarig mäklare direkt. Vilken typ av avtal du sedan tecknar beror på var i processen projektet befinner sig.

Vi vill också att du ska känna dig trygg när du köper bostad av oss. Därför ingår alltid vårt trygghetspaket KlokAffär, med ett flertal garantier som du kan ha nytta av, om ifall något oväntat skulle ske.

Läs vad som ingår samt vilka villkor som gäller på [boklok.se/trygghetspaket](https://boklok.se/trygghetspaket)

*Bilderna kan innehålla detaljer som inte erbjuds i detta projekt. Vi reserverar oss för eventuella tryckfel och ändringar.*



### MÄKLARE

## Jenny Hylén

Jag hjälper dig i din köpresa och svarar på alla frågor som handlar om bostadsköp, visningar och avtal.

073-962 42 95  
[jenny.hylen@croisette.se](mailto:jenny.hylen@croisette.se)



BoKlok har en lång tradition av hög kundnöjdhet och fina siffror för NKI (nöjd kund-index) och har under de senaste sju åren hamnat på prispallen hela sex gånger.



[boklok.se/månstenen](http://boklok.se/månstenen)

