



**BO  
KLOK**



# BoKlok Lyckotäppan

Kloka hem i Viken, Höganäs.



### Nya radhus och parhus i Viken

BoKlok Lyckotäppan är väl placerat i Vikens Hage, på perfekt avstånd till stadslivet i Helsingborg och Kullabygdens charm. Här råder en behaglig kombination av lugn och harmoni samtidigt som allt du behöver finns nära till hands.

Med promenadavstånd till skolor, lekplatser, matbutik och lanthandel är det lätt att känna sig hemma. På bara några minuter med cykel når du även Vikens havsbad eller golfbana - med en fantastisk utsikt över havet! Välkommen till idyllen!







### Ditt nya bostadsområde

Utemiljön är minst lika viktig för trivseln som insidan, tror vi. Det ska kännas bra att komma hemgående längs gatan, och mysigt att sitta och läsa på altanen. Därför placerar vi alltid husen optimalt efter solens strålar och tomtens förutsättningar. Här kan växter slingra sig, barn leka och cyklar parkeras.

I kvarteret skapas gemensamma parktytor till vilka ett flertal av tomterna har en direkt öppning. I västra delen finns ett stengärde som löper längs med huslängan.

Alla hus har tillgång till minst en parkeringsplats, några får en till två platser i direkt anslutning till bostaden medan andra får en plats på avsedd parkeringsyta, en kort promenad från huset. Det finns också möjlighet att ladda sin elbil.

I BoKlok Lyckotäppan har du nära till härliga grönområden, den nya förskolan, grundskolan (F-9), vårdcentral, BVC och gym.





# 5 rum och kök

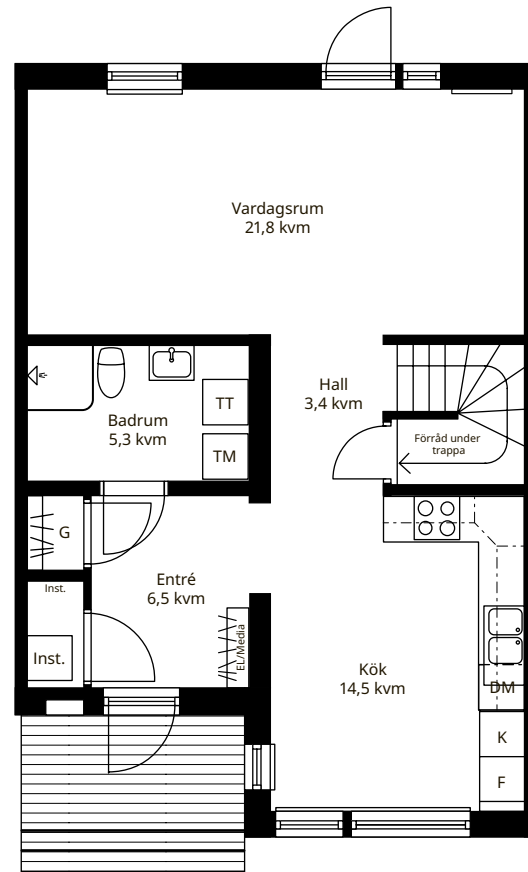
117 kvm

## BOTTENVÅNING

Hallen har slitstarkt klinkergolv med komfortvärme och gott om plats för ytterkläder. Härifrån når du det stora badrummet med handdukstork, tvättmaskin och torktumlare. I köket finns plats för ett riktigt matbord och de stora fönstren ger ett härligt ljusinsläpp. I vardagsrummet ryms både soffa och ett extra matbord. Härifrån når du också den härliga altanen.

## TECKENFÖRKLARING

DM	Diskmaskin
F	Frys
G	Garderob
Inst	Installationsskåp
K	Kyl
TM	Tvättmaskin
TT	Torktumlare



Rätvänd planlösning,  
bottenvåning, skala 1:100

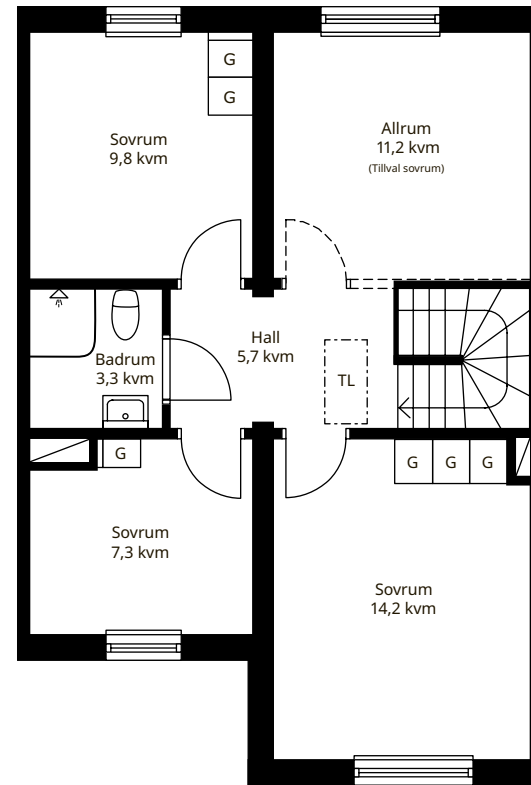
På parhus och  
gavelhus  
tillkommer ett  
fönster ovanför  
diskbänken.





## OVANVÅNING

En trappa upp är sovrummen samlade, med ett rymligt allrum. Några av husen har istället ett extra sovrum. Det största sovrummet har plats för både dubbelsäng och garderober. Det extra badrummet med dusch underlättar stressiga morgnar för den större familjen. Det finns också plats för badkar om du föredrar det.



*På parhus och gavelhus tillkommer ett fönster vid trappan.*

## TECKENFÖRKLARING

**G** Garderob  
**TL** Taklucka

*Rätvänd planlösning, ovanvåning, skala 1:100*

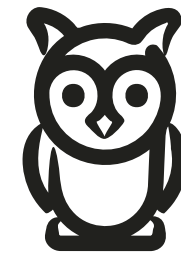


## Rumsbeskrivning

<b>GENERELLT</b>	
<b>Rumshöjd</b>	2,5 meter
<b>Golv</b>	Trägolv av ljus ek, med kvistar
<b>Sockel</b>	Vit
<b>Väggar</b>	Vitmålade
<b>Tak</b>	Skivor, vita
<b>Innerdörrar</b>	Släta, vita
<b>Handtag</b>	Rak modell, rostfria matta
<b>Fönsterbänkar</b>	Svart granit
<b>Listverk</b>	Samtliga lister, foder och fönstersmygar är vita, med synliga spikhuvud.
<b>Lampputtag</b>	DCL-kontakt enligt EU standard
<b>ENTRÉ</b>	
<b>Inredning</b>	Hatthylla (ej fastmonterad) Garderob enligt ritning
<b>Golv</b>	Klinker
<b>KÖK</b>	
<b>Inredning</b>	Släta, vita luckor och lådfronter Rostfria handtag (inga handtag på överskåp). Laminatbänkskiva, aluminiummönstrad Diskho, krom Köksblandare, krom (snålspolande) Kakel, vitt matt Induktionshäll, glas Varmluftsugn, rostfri Mikrovågsugn, rostfri Kyl/frys, rostfri Köksfläkt, rostfri Diskmaskin, integrerad
<b>Vitvaror</b>	
<b>SOVRUM</b>	
<b>Inredning</b>	Garderob enligt ritning
<b>BADRUM</b>	
<b>Golv</b>	Klinker, grå
<b>Väggar</b>	Kakel, vitt blankt
<b>Tak</b>	Aluminiumprofiler, vita
<b>Tvättställ</b>	Keramik, 60 cm. Kommod med vita lådfronter.
<b>Spegelskåp</b>	Med belysning
<b>Dusch</b>	Vinklåd duschdraperistång (löslevereras)
<b>Vitvaror</b>	Tvättmaskin och torktumlare.
<b>Övrigt</b>	WC-stol, keramik Tvättställsblandare, krom (snålspolande) Duschblandare med termostat, krom Toalettpappershållare (löslevereras) Krokar för handdukar (löslevereras) Handdukstork, krom I badrummen finns utrymme för badkar i standardstorlek (ca 160x70cm, 180 liter).

## Byggnadsbeskrivning

<b>GRUNDLÄGGNING:</b>	Isolerad bottenplatta av betong
<b>TAK:</b>	Sadeltak, röda betongtakpannor, solcellspaneler
<b>FASAD:</b>	Träpanel
<b>YTTERDÖRRAR:</b>	Av trä med ljusinsläpp
<b>FÖNSTER OCH FÖNSTERDÖRRAR:</b>	I trä Alla fönster har isolerglas
<b>INNERVÄGGAR:</b>	Med träregelstomme och gipsskivor
<b>YTTERVÄGGAR:</b>	Av isolerad träregelstomme
<b>UTEMILJÖ:</b>	Alla hus får altan av tryckimpregnerat trä, ca 14 kvm. En del av husen får även en mindre grästäppa. Häckplanter av bok planteras och gräsmatta sås.
<b>FÖRRÅD:</b>	Oisolerat förråd, cirka 6 kvm
<b>PARKERING:</b>	En del av husen har parkeringsplats på uppfartens yta vid entrésidan. Övriga hus får tillgång till minst en parkeringsplats på gemensam yta i området. Plats med laddstation finns.
<b>VATTEN OCH AVLOPP:</b>	Kommunalt. Rörsystem för kall- och varmvatten ligger främst dolt i bjälklag.
<b>ENERGIPRESTANDA:</b>	57,0 kWh/kvm/år
<b>ENERGIKLASS:</b>	B
<b>FRÅNLUFTSVÄRMEPUMP + FRÅNLUFTSVENTILATION</b>	Mekanisk frånluftsventilation med värmeåtervinning. Luften i bostaden sugns in i husets kanalsystem och transporteras till frånluftsvarmepumpen, som återvinner den uppvärmda rumsluften till värme och varmvatten i ett vattenburet system. Ny luft hämtas utifrån, via ventiler i ytterväggen.
<b>EL FRÅN SOLEN</b>	Vi är övertygade om att solenergi är framtiden och vi tror på idén att göra grön energi tillgänglig för fler. Därför installerar vi solceller i alla nya BoKlok områden. Strömmen används i huvudsak till fastighets- och hushållsel. Eventuellt överskott kan säljas till elnätsbolaget så att fler kan ta del av en grönare el.



# En klok och trygg bostadsaffär

För att göra din köpresa flexibel är den till stora delar onlinebaserad och avtal signeras i huvudsak digitalt, med hjälp av Bank-ID. Läs mer om hur hela köpprocessen går till på [boklok.se/kopguide](https://boklok.se/kopguide)

Efter säljstarten är det först till kvarn att köpa en bostad som gäller. Anmäl ditt intresse på projektets hemsida eller kontakta ansvarig mäklare direkt. Vilken typ av avtal du sedan tecknar beror på var i processen projektet befinner sig.

Vi vill också att du ska känna dig trygg när du köper bostad av oss. Därför ingår alltid vårt trygghetspaket KlokAffär, med ett flertal garantier som du kan ha nytta av, om ifall något oväntat skulle ske.

Läs vad som ingår samt vilka villkor som gäller på [boklok.se/trygghetspaket](https://boklok.se/trygghetspaket)

*Bilderna kan innehålla detaljer som inte erbjuds i detta projekt. Vi reserverar oss för eventuella tryckfel och ändringar.*



MÄKLARE

## Jenny Hylén

Jag hjälper dig i din köpresa och svarar på alla frågor som handlar om bostadsköp, visningar och avtal.

073-962 42 95

[jenny.hylen@croisette.se](mailto:jenny.hylen@croisette.se)



BoKlok har en lång tradition av hög kundnöjdhet och fina siffror för NKI (nöjd kund-index) och har under de senaste sju åren hamnat på prispallen hela sex gånger.



[boklok.se/lyckotäppan](http://boklok.se/lyckotäppan)

