



**BO
KLOK®**



A photograph of a modern residential complex named BoKlok Kronan. The buildings are multi-story with dark grey roofs and walls in shades of red, orange, and dark grey. There are balconies and a central courtyard with green lawns, trees, and a wooden deck with outdoor furniture. Two children are running on the grass in the foreground.

BoKlok Kronan

Hållbara hem i Steninge Slottsby, Sigtuna

INFLYTTNINGSKLART

Nya lägenheter, par- och radhus i Steninge Slottsby

Här kommer du att bo i en vacker slottsmiljö med lantliga omgivningar. Bostäderna kommer ligga i en lugn del av området, med skogen som närmsta granne. Alla bostäder kommer att få en egen uteplats. Och det kommer finnas parkeringar till alla bostäder med anslutning direkt till bostaden.

I Steninge Sottsby finns bland annat lekplatser, motionsspår och utegym. Det planeras för en förskola och skola (F-6) på området.



Kvartersskiss

Ditt nya bostadsområde

Ditt nya bostadsområde

Genomtänkt och trivsamt utemiljö

Utemiljön är minst lika viktig för trivselen som insidan, tror vi. Det ska kännas bra att komma hemgående längs gatan, och mysigt att sitta och läsa på balkongen eller altanen. Därför placerar vi alltid husen optimalt efter solens strålar och tomtens förutsättningar. Mellan husen slingrar sig grusgångar som leder en runt i kvarteret. Till parkeringsplatser för bil och cyklar, komplementbyggnader och de gemensamma uteplatserna med grillmöjligheter. Även om husen har flera våningar så känns entréerna ändå privata, tack vare loftgången. Nästan som radhusentréer, fast högre upp.

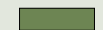

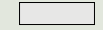




BoKlok Kronan byggs på en tomt med nivåskillnader. Därför är det få tomter som kommer vara helt plana.

Allt inom räckhåll

I närheten av Arlanda, mitt emellan Stockholm och Uppsala växer Steninge Slottsby fram. Ett nytt bostadsområde med tillgång till båthamn, badplats, ridstall, restauranger och butiker. Här finns också lekplatser, motionsspår och utegym.

Cirka 2 minuters cykelavstånd bort ligger en busshållplats med bussar till Märsta som tar cirka 20 min. Från Märsta går det pendeltåg till Sthlm C och Uppsala C. Och med bil tar du dig till både Stockholm och Uppsala på 35 min. Till Arlanda är det endast cirka 10 min. Det finns en förskola på området och till närmsta matbutik är det cirka 2 kilometer.



-  Häck
-  Plantering
-  Gräsyta
-  Grus
-  Förråd
-  Miljöhus
-  Teknikutrymme
-  Entré

Gå in på vår hemsida boklok.se/kronan för att se våningsplan och lägenhetsnummer.



Med reservation för eventuella avvikelser





EN TVÅA SOM RYMMER MER ÄN DU TROR – 55 KVM

Denna välplanerade tvåa passar bra till mycket. Med ett förråd i direkt anslutning till hallen finns det gott om plats till förvaring. Det stora badrummet har bekvämligheter som handdukstork och tvättmaskin samt är förberett för torktumlare. Köket har rostfria vitvaror och är utrustat med diskmaskin. Här finns det plats för middag med vänner och den öppna planlösningen mot vardagsrummet ger både rymd och ljus. Från vardagsrummet når du också balkongen eller altanen. I sovrummet finns det plats för både dubbelsäng och flera garderober.

Rätvänd planlösning

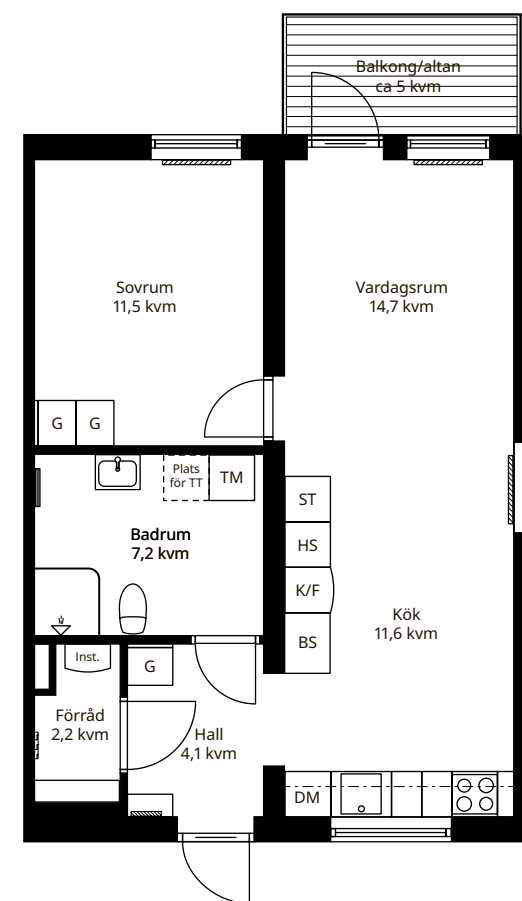


Två rum och kök

Lägenheterna på bottenvåningen har stora altaner längs med hela lägenhetens bredd, se kvartersskissen. Övriga våningar har balkong.

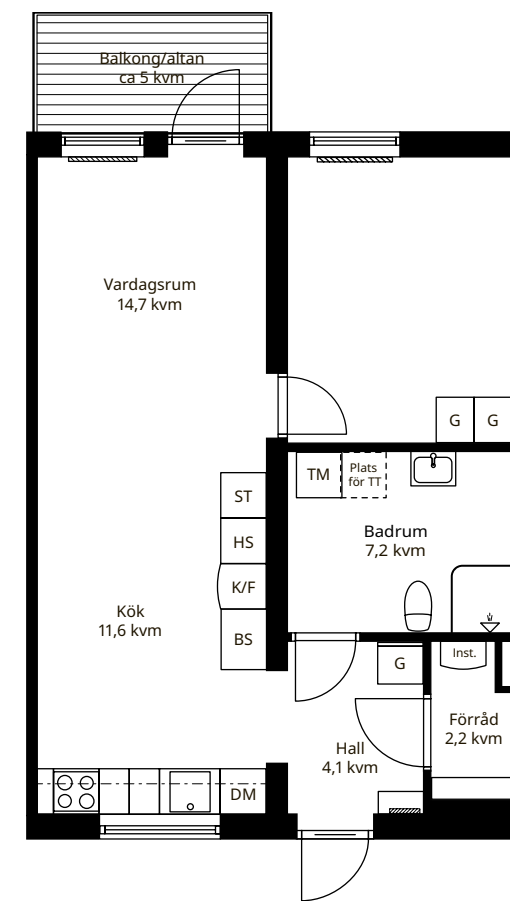
TECKENFÖRKLARING

BS	Bänkskåp
DM	Diskmaskin
G	Garderob
Inst	Installationsskåp
K/F	Kyl/Frys
Klk	Klädkammare
ST	Städskåp
TM	Tvättmaskin
(TT)	Förberett för torktumlare



Rätvänd planlösning, gavellägenhet, skala 1:100.

Är lägenheten placerad vid brandtrappa ersätts fönstret ovanför diskbänken med ett fönster på gaveln.



Spiegelvänd planlösning, mittlägenhet, skala 1:100.

Lägenhet som är placerad på gavel får extra fönster i köket.

Tre rum och kök

Lägenheterna på bottenvåningen har stora altaner längs med hela lägenhetens bredd, se kvartersskissen. Övriga våningar har balkong.

Spegelvänd planlösning, skala 1:100.

TECKENFÖRKLARING

- BS** Bänkskåp
- DM** Diskmaskin
- G** Garderob
- Inst** Installationsskåp
- K/F** Kyl/Frys
- Klk** Klädkammare
- ST** Städskåp
- TM** Tvättmaskin
- (TT** Förberett för torktumlare)



Rätvänd planlösning, skala 1:100.



Det finns vissa skillnader mellan den rätvända trean och den spegelvända varianten: Arbetsrummet i den rätvända lägenheten har fönster mot loftgångssidan och i vardagsrummet finns mer plats för soffan. Arbetsrummet i den spegelvända lägenheten har fönster mot balkongsidan och köket har mer plats för matbord och stolar.



Rätvänd planlösning

TREA MED LJUS OCH RYMD - 72 KVM

I vår trea finns det plats för lite extra. Hallen har både garderob för ytterkläder och ett rymligt förråd. I det stora badrummet finns dusch, handdukstork och tvättmaskin som underlättar vardagslivet. Det är också förberett för torktumlare.

Det vita IKEA köket har rostfria vitvaror, bra arbetsytor och plats för många gäster. Fönstret ovanför diskbänken ger fin utsikt och ett bra ljusinsläpp till hela rummet. Från vardagsrummet når du också den härliga balkongen eller altanen och två rymliga sovrum, ett på varje sida.

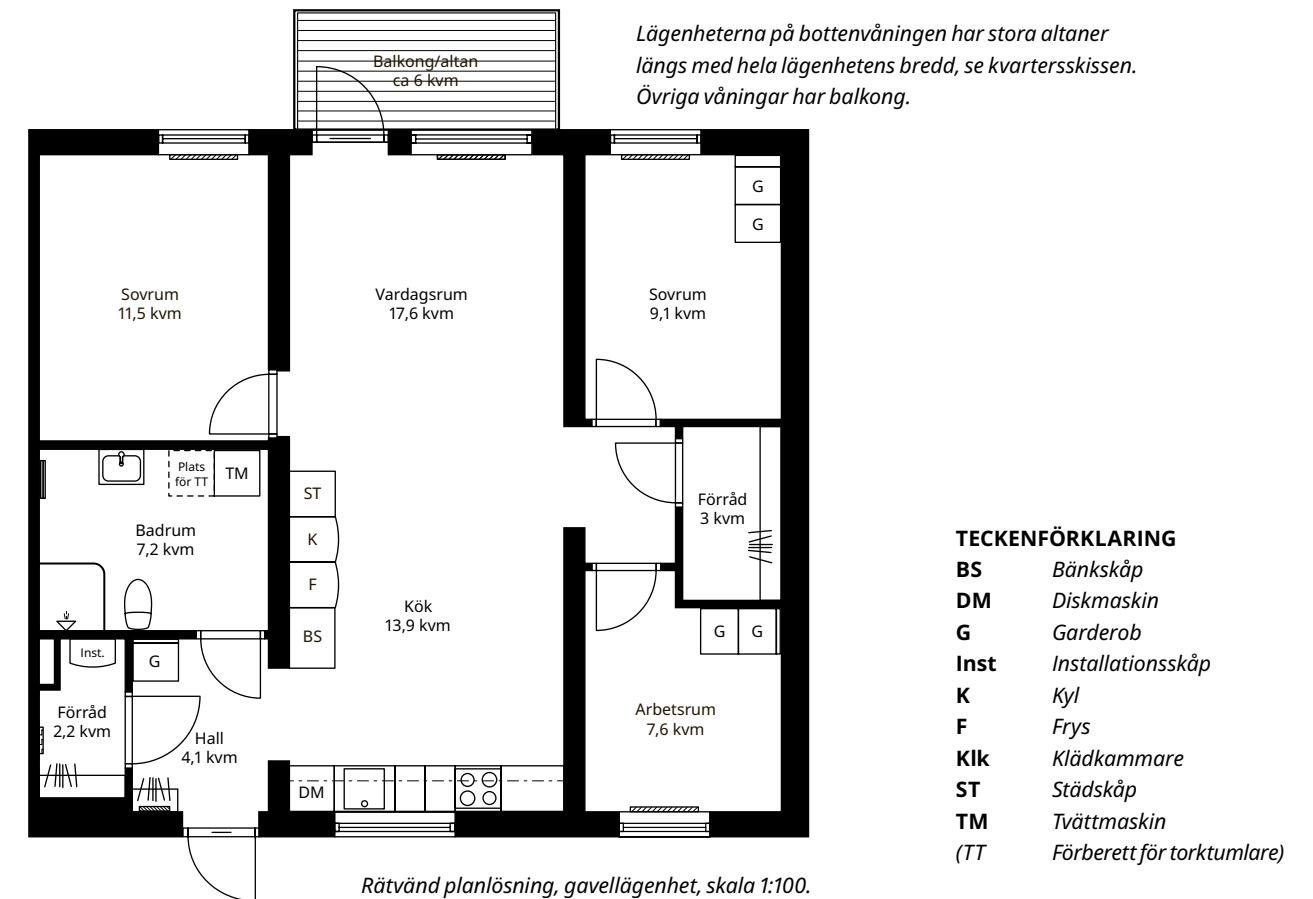
Fyra rum och kök



Rätvänd planlösning

FYRA FÖR BÅDE UMGÄNGE OCH EGENTID - 85 KVM

Fyran är ett utmärkt boende för dig som behöver fler rum. I anslutning till hallen finns ett förråd med bra plats till förvaring. I det rymliga badrummet finns dusch, handdukstork och tvättmaskin, för att underlätta vardagslivet. Det är också förberett för torktumlare. Köket har gott om arbetsytor och med fönster ovanför diskbänken får du fin utsikt och ett bra ljusinsläpp. Med öppen planlösning till vardagsrummet finns det gott om plats till familj och vänner. Härifrån når du också balkongen eller altanen. Sovrummen är praktiskt placerade med ett större på ena sidan och två mindre på den andra samt en stor klädkammare som rymmer det du vill dölja.



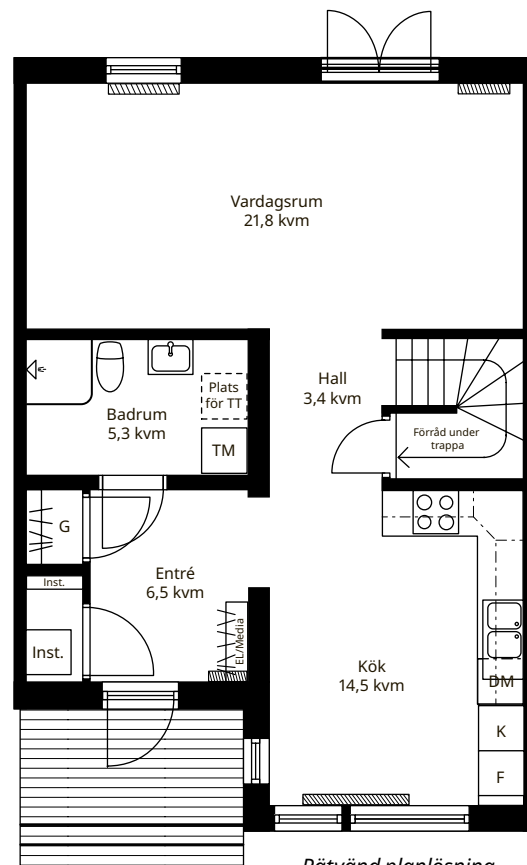
Fem rum och kök

BOTTENVÅNING

Hallen har slitstarkt klinkergolv med komfortvärme och gott om plats för ytterkläder. Härifrån når du det stora badrummet med handukstork, tvättmaskin och det är förberett för torktumlare. I köket finns plats för ett riktigt matbord och de stora fönstren ger ett härligt ljusinsläpp. I vardagsrummet ryms både soffa och ett extra matbord. Härifrån når du också den härliga altanen, via de dubbla glasörrarna.

TECKENFÖRKLARING

- DM Diskmaskin
- F Frys
- G Garderob
- Inst Installationskåp
- K Kyl
- TM Tvättmaskin
- (TT Plats för torktumlare)



Rätvänd planlösning, bottenvåning, skala 1:100

Ligger huset på gaveln tillkommer ett fönster ovanför diskbänken eller i badrummet.



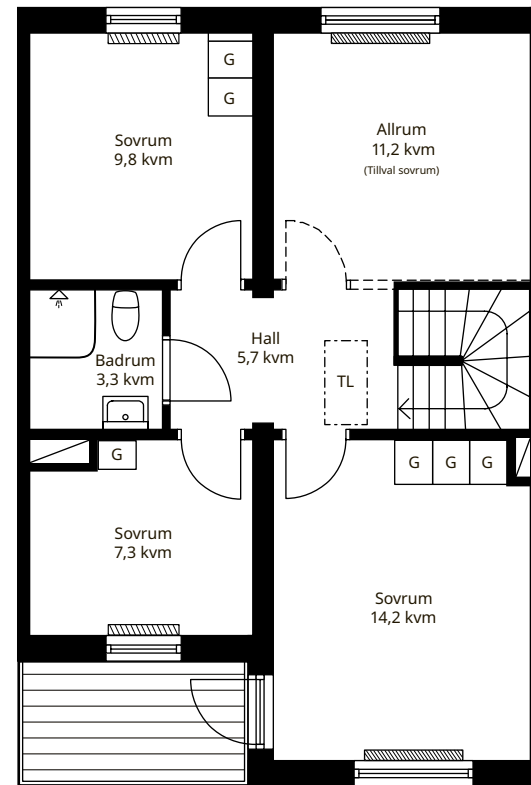
OVANVÅNING

En trappa upp är sovrummen samlade, tillsammans med ett rymligt allrum*. Det största sovrummet med balkong har plats för både dubbelsäng och garderober. Det extra badrummet med dusch underlättar stressiga morgnar för den större familjen. Det finns också plats för badkar om du föredrar det.

*Allrummet kan göras om till ett extra sovrum (tidsbegränsat tillval).

TECKENFÖRKLARING

G Garderob
TL Taklucka



Ligger huset på gaveln tillkommer ett fönster vid trappan eller i badrummet.

Rätvänd planlösning, ovanvåning, skala 1:100



Byggnadsbeskrivning

GENERELLT	LÄGENHETER	RADHUS
Hiss	Ja	Nej
Grundläggning	Isolerad balkgrund av betong	Isolerad balkgrund av betong
Tak	Sadeltak med grå asfaltspapp och solpaneler	Sadeltak med takpannor och solpaneler.
Fasad	Träpanel	Träpanel
Ytterdörrar	Av trä.	Av trä med ljusinsläpp
Fönster och fönsterdörrar	I trä/aluminium. Alla fönster har isolerglas.	I trä. Alla fönster har isolerglas.
Innerväggar	Med träregelstomme och gipsskivor.	Med träregelstomme och gipsskivor.
Ytterväggar	Av isolerad träregelstomme.	Av isolerad träregelstomme.
Vatten och avlopp	Kommunalt. Rörssystem för kall- och varmvatten ligger främst dolt i bjälklag.	Kommunalt. Rörssystem för kall- och varmvatten ligger främst dolt i bjälklag.
Utemiljö	Bottenplan får altan av tryckimpregnerat trä, ca 12-20 kvm beroende på lägenhetsstorlek, och upplåten tomtyta med planterade häckplantor och gräs. Övre plan får balkong ca 5-6 kvm med golv av tryckimpregnerat trä och räcke av plåtraster.	Altan av trätrall i varierande storlek. Några av husen får även trädgårdstappa med gräs.
Kallförråd	Förråd ca 2 kvm ingår i gemensam byggnad på gården.	Förråd på tomten, ca 6 kvm.
Parkering	1 p-plats per lägenhet finns att hyra.	Biluppställningsplats för 2 bilar på tomten.
Värme och ventilation	Bergvärme + FTX Bergvärmepumpen värmer våra bostäder genom att utnyttja värmeenergi från solen som lagrats i berggrunden. Ur borrhålen leds värmen in i värmepumpen och varmt vatten produceras, för att användas till husens radiatorer och varmvattnet. FTX-aggregat med mekanisk till- och frånluftsventilation återvinner värmen i den uppvärmda rumsluften. Tilluften filtreras och mängden som kommer in och ut ur bostaden kan regleras. FTX-aggregat placeras i lägenhetsförråd vid hallen och elförbrukning betalas av lägenhetsinnehavaren.	Frånluftsvärmepump + frånluftsventilation Mekanisk frånluftsventilation med värmeåtervinning. Luften i bostaden sugns in i husets kanalsystem och transporteras till frånluftsvärmepumpen, som återvinner den uppvärmda rumsluften till värme och varmvatten i ett vattenburet system. Ny luft hämtas utifrån, via ventiler i ytterväggen.
Energiklass och prestanda	B: 45,3-53,3 kWh/kvm/år	B: 45-53,4 kWh/kvm/år

Hållbar el från solen

Tillsammans med vår partner IKEA Group är vi övertygade om att solenergi är framtiden och vi tror på idén att göra grön energi tillgänglig för fler. Därför installerar vi solceller i alla nya BoKlok områden.



Rumsbeskrivning

GENERELLT	LÄGENHETER	RADHUS
Rumshöjd 2,5 meter	•	•
Väggar vitmålade	•	•
Tak, skivor, vita	•	•
Golv, ek	•	•
Innerdörrar, släta, vita med matta rostfria beslag	•	•
Fönsterbänkar, granit	•	•
Listverk, samtliga socklar, lister, foder och fönstersmygar är vita med synliga spikhuvuden.	•	•
Lampputtag, DCL-kontakt enligt EU standard	•	•
Hall/Entré		
Inredning, hatthylla	•	•
Övrigt, garderob enligt ritning	•	•
Sovrum		
Övrigt, garderober enligt ritning	•	•
Kök		
Inredning, släta, vita luckor och lådfronter	•	•
Rostfria handtag (inga handtag på överskåp)	•	•
Laminatbänkskiva, aluminiummönstrad	•	•
Diskho, krom	•	•
Köksblandare, krom (snålspolande)	•	•
Kakel, vitt matt	•	•
Vitvaror kök		
Induktionshäll, glas	•	•
Diskmaskin, integrerad	•	•
Spiskåpa, vit	•	•
Spiskåpa, rostfri	•	•
Varmluftsgugn, rostfri	•	•
Kyl/frys, rostfri	•	•
Mikrovågsugn, rostfri	•	•
Badrum		
Golv, våtrumsmatta, grå	•	•
Golv, klinker, grå	•	•
Väggar, kakel, vitt blankt	•	•
Tak, aluminiumprofiler, vita	•	•
Tak, aluminiumprofiler, vita med spotlights	•	•
Tvättställ, keramik, 60 cm	•	•
Kommod med vita lådfronter	•	•
Spegelskåp med belysning	•	•
Dusch, vinklad duschdraperistång (löslevereras)	•	•
Vitvaror badrum		
Tvättmaskin, förberett för torktumlare	•	•
Tvättmaskin och torktumlare	•	•
WC-stol, keramik	•	•
Tvättställsblandare, krom (snålspolande)	•	•
Duschblandare med termostat, krom	•	•
Toalettpappershållare	•	•
Krokar för handdukar (löslevereras)	•	•
Handdukstork, krom	•	•
I badrummen finns det utrymme för ett badkar i standardstorlek (ca 160x70cm, 180 liter).	•	•



En klok och trygg bostadsaffär

För att göra din köpresa flexibel är den till stora delar onlinebaserad och avtal signeras i huvudsak digitalt, med hjälp av Bank-ID. Läs mer om hur hela köpprocessen går till på boklok.se/kopguide

Efter säljstarten är det först till kvarn att köpa en bostad som gäller. Anmäl ditt intresse på projektets hemsida eller kontakta ansvarig mäklare direkt. Vilken typ av avtal du sedan tecknar beror på var i processen projektet befinner sig.

Vi vill också att du ska känna dig trygg när du köper bostad av oss. Därför ingår alltid vårt trygghetspaket KloAffär, med ett flertal garantier som du kan ha nytta av, om ifall något oväntat skulle ske.

Läs vad som ingår samt vilka villkor som gäller på boklok.se/trygghetspaket

Bilderna kan innehålla detaljer som inte erbjuds i detta projekt. Vi reserverar oss för eventuella tryckfel och ändringar.



BoKlok har en lång tradition av hög kundnöjdhet och fina siffror för NKI (nöjd kund-index) och har under de senaste sju åren hamnat på prispallen hela sex gånger.



boklok.se/kronan

