



**BO  
KLOK**



**BoKlok  
Duetten**

Kvadratsmarta hem i Hälsinggården, Falun.

**INFLYTTNINGSKLART**

Nu sätter vi i startnyckeln för BoKlok Duetten. En ny första etapp med 35 lägenheter som vi parkerar bredvid BoKlok Amazonen i Hälsinggården. En bostadsidyll i ett lugnt tryggt villaområde beläget strax öster om centrala Falun. Omgivet av bred service och en mängd aktiviteter. Lägenheterna på bottenplan i BoKlok Duetten är utformade med radhuskänsla och får generösa och inbjudande altaner med stor tomt. De som väljer att bo högst upp får fin utsikt över Hälsinggården.



# Duetten – en modern klassiker

På den plats där BoKlok Duetten växer fram har tidigare Faluborna köpt sina Volvobilar i nästan 70 år. Det var nämligen här som Rolf Ericsson Bil startade sin verksamhet i början av femtitalet. Volvo Duett var företagets bästsäljare som snart kom att följas av ännu en klassiker, Amazonen.



Även BoKlok Duetten har goda förutsättningar att bli en modern klassiker. Ett attraktivt boende som omges av både aktiviteter och upplevelser. Härifrån tar du dig till exempel snabbt och enkelt ned till Roxnäs Udde för en simtur.

På strandpromenaden vid Hälsinggårdsbryggan väntar många sköna kvällar med solen som sänker sig över sjön Runn. Också naturupplevelserna är lätta att nå. Rottneskogen bjuder på avkopplande strövtåg för de stora och hisnande lekäventyr för de små.

Och närheten till centrum är ännu ett bevis på att BoKlok Duetten blir ett boende i pole position.



#### **Innergårdsidyll**

Husen omges av knastrande grusgångar som kantas av både buskar och träd. Intill husen finns gott om parkeringsplatser för såväl bilen som cykeln. Taken har solpaneler som bidrar till både energi och hållbarhet.

Vi lägger alltid stor vikt vid att utveckla trivsamma kvarter, Brf Duetten är inget undantag. Här finns både utrymme för umgänge, odling, sandlådelek och grillkvällar.



#### **Allt inom räckhåll**

På promenadavstånd från Brf Duetten väntar Haraldsbo med mataffär, bensinmack, pizzeria, tandläkare och sporthall. Intill kvarteret finns dessutom en busshållplats där både landsbygds- och stadsbussarna stannar. Båda med täta avgångar som bland annat tar dig till centrala Falun på bara 10 minuter.

Bara någon kilometer från bostaden finns även förskola och grundskola (F-9). Dessutom är det bara en kilometer till småbåtshamnen och två kilometer till den fina badplatsen Roxnäs Udde vid sjön Runn.



# Kvartersskiss

-  Häck
-  Gräsyta
-  Grus
-  Cykelparkering under tak
-  Cykelparkering
-  Förråd
-  Avfallssortering
-  Teknikutrymme
-  Träd
-  Entré
-  Grillplats
-  Sandlåda

Gå in på vår hemsida [boklok.se](http://boklok.se) för att se våningsplan och lägenhetsnummer.





*"Den nya arkitekturen utmärks av omsorgen om funktion, möten, färg och material. Varje liten enskild detalj har fått lika mycket uppmärksamhet, t ex den återkommande lilla blomman som visar på kärlek för den lilla detaljen. Det skapar hus där delarna är lika fina var för sig, som helheten de skapar tillsammans."*

**Thomas Sandell**  
chefsarkitekt på Sandellsandberg

# Trivsamt, tryggt och tilltalande



I samarbete med arkitektfirman Sandellsandberg och den välkände arkitekten Thomas Sandell har BoKlok tagit fram ett nytt, modernt utseende som andas nytänkande och tradition på samma gång.

Vårt mål är att kombinera smakfull arkitektur, hållbarhet och god kvalitet till ett pris som så många som möjligt har råd med. Vi vill på så sätt bidra till att demokratisera arkitektur och design.

För att skapa hållbara områden utgår vi alltid från den specifika platsen. Utifrån den bestämmer vi sedan hur husen ska se ut, hur kvarteret ska utformas och utemiljön planeras.

Gemensamt för alla våra bostadsområden är att de tar avstamp i livet vi lever i våra hem, i våra kvarter och i staden. På så vis skapar vi hållbara livsmiljöer och goda boendemiljöer som håller över tid.

Eftersom vi bygger i trä från svenska skogar har det varit naturligt att hämta inspiration från det svenska landskapet. De olika materialen och färgerna är vackra i sig själva men ska också kunna kombineras för att passa in i olika. Helt enkelt okomplicerat och hållbart över tid, precis som resten av BoKlok.



# Två rum och kök



Rätvänd planlösning

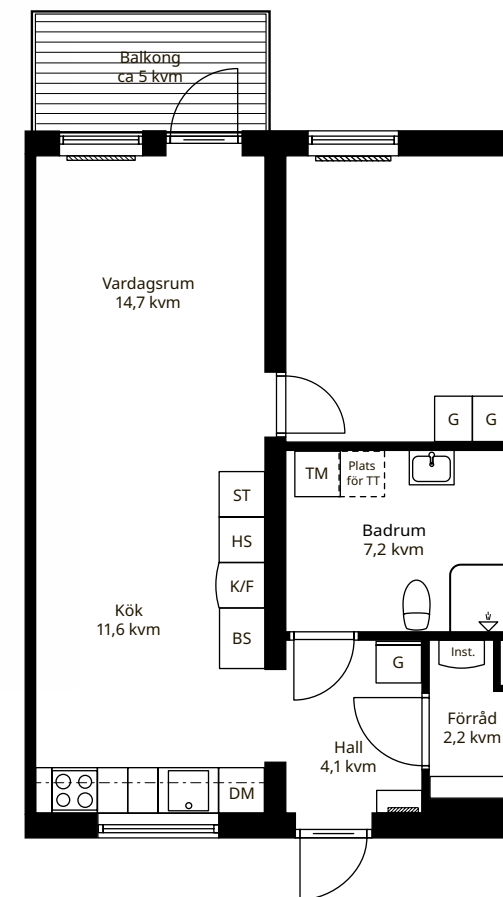
## EN TVÅA SOM RYMMER MER ÄN DU TROR – 55 kvm

Denna välplanerade tvåa passar bra till mycket. Med ett förråd i direkt anslutning till hallen finns det gott om plats till förvaring. Det stora badrummet har bekvämligheter som handdukstork och tvättmaskin samt är förberett för torktumlare. Köket har rostfria vitvaror och är utrustat med diskmaskin. Här finns det plats för middag med vänner och den öppna planlösningen mot vardagsrummet ger både rymd och ljus. Från vardagsrummet når du också balkongen eller altanen. I sovrummet finns det plats för både dubbelsäng och många garderober.

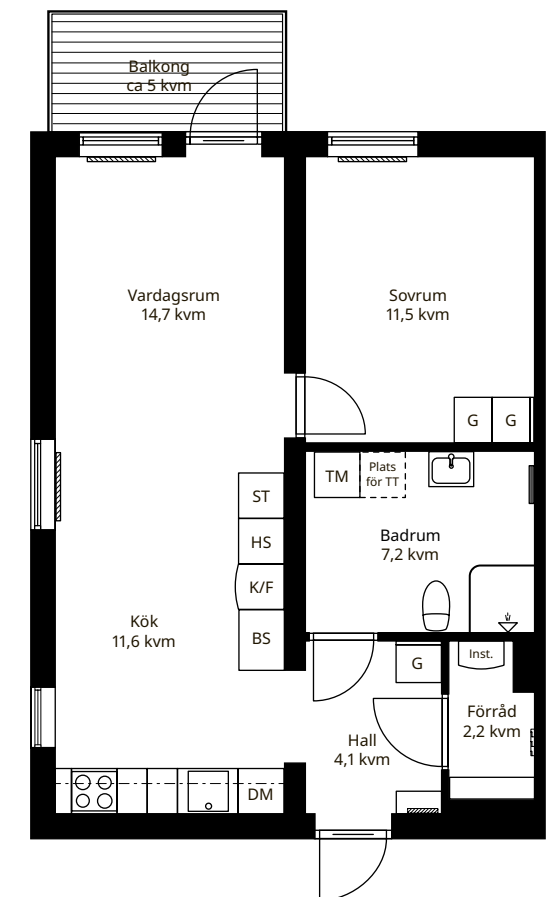
Lägenheterna på bottenvåningen har stora altaner längs med hela lägenhetens bredd, se kvartersskissen. Övriga våningar har balkong.

### TECKENFÖRKLARING

DM	Diskmaskin
G	Garderob
HS	Högsåp
Inst	Installationsskåp
K/F	Kyl/Frys
ST	Städsåp
TM	Tvättmaskin
(TT	Förberett för torktumlare)



Spegelvänd planlösning, skala 1:100



Spegelvänd planlösning, gavel, extra fönster i kök, skala 1:100

De stora glaspartierna bjuder på ett generöst ljus  
i alla våra lägenheter.





# Tre rum och kök

Lägenheterna på bottenvåningen har stora altaner längs med hela lägenhetens bredd, se kvartersskissen. Övriga våningar har balkong.

## TECKENFÖRKLARING

- DM** Diskmaskin
- G** Garderob
- HS** Högsåp
- Inst** Installationsskåp
- K/F** Kyl/Frys
- ST** Städsåp
- TM** Tvättmaskin
- (TT)** Förberett för torktumlare



Spegelvänd planlösning, skala 1:100

Rätvänd planlösning, skala 1:100



Det finns vissa skillnader mellan den rätvända trean och den spegelvända varianten: Arbetsrummet i den rätvända lägenheten har fönster mot loftgångssidan och i vardagsrummet finns mer plats för soffan. Arbetsrummet i den spegelvända lägenheten har fönster mot balkongsidan och köket har mer plats för matbord och stolar.



Rätvänd planlösning

## TREA MED LJUS OCH RYMD - 72 kvm

I vår trea finns det plats för lite extra. Hallen har både garderob för ytterkläder och ett rymligt förråd. I det stora badrummet finns dusch, handdukstork och tvättmaskin som underlättar vardagslivet. Det är också förberett för torktumlare.

Det vita IKEA köket har rostfria vitvaror, bra arbetsytor och plats för många gäster. Fönstret ovanför diskbänken ger fin utsikt och ett bra ljusinsläpp till hela rummet. Från vardagsrummet når du också den härliga balkongen eller altanen och två rymliga sovrum, ett på varje sida.

Följ **#myboklok** på instagram för att ta del av spännande inredningstips från andra i BoKlok-familjen.



Sovrummet har gott om plats till både dubbelsäng och förvaring. En harmonisk plats för en god natts sömn.



# Fyra rum och kök



Rätvänd planlösning

## FYRA FÖR BÅDE UMGÄNGE OCH EGENTID - 85 kvm

Fyran är ett utmärkt boende för dig som behöver fler rum. I anslutning till hallen finns ett förråd med bra plats till förvaring. I det rymliga badrummet finns dusch, handdukstork och tvättmaskin, för att underlätta vardagslivet. Det är också förberett för torktumlare. Köket har gott om arbetsytor och med fönster ovanför diskbänken får du fin utsikt och ett bra ljusinsläpp.

Med öppen planlösning till vardagsrummet finns det gott om plats till familj och vänner. Härifrån når du också balkongen eller altanen. Sovrummen är praktiskt placerade med ett större på ena sidan och två mindre på den andra samt en stor klädkammare som rymmer det du vill dölja.



Lägenheterna på bottenvåningen har stora altaner längs med hela lägenhetens bredd, se kvartersskissen. Övriga våningar har balkong.

### TECKENFÖRKLARING

DM	Diskmaskin
G	Garderob
Inst	Installationsskåp
K/F	Kyl/Frys
Klk	Klädkammare
ST	Städsåp
TM	Tvättmaskin
(TT)	Förberett för torktumlare

Rätvänd planlösning, gavel  
skala 1:100





Ett ljust och öppet kök med bra arbetsytor och plats till middagsgäster.



Följ [#myboklok](#) på instagram för att ta del av inredningsinspiration, tips och tricks för ditt kloka boende!

# Våra hus växer i skogen

På BoKlok har vi byggt hus av trä i över 25 år.

Trä är ett av få förnybara byggnadsmaterial. När träden växer i skogen binds koldioxid genom fotosyntesen i träden. Det gör att ett hus som är byggt av trä har hälften så stor påverkan på klimatet, än genomsnittet för ett nybyggt hus.

Nästan 70 % av Sveriges yta består av skog. På mindre än hundra år har Sveriges skogstillgångar fördubblats och det tar motsvarande en minut att odla ett BoKlok-hus. För varje träd som avverkas i Sverige planteras tre nya och eftersom avverkningen är mindre än tillväxten fortsätter skogsvolymen att öka.

Trä är dessutom ett starkt och samtidigt lätt, flexibelt material som lämpar sig väldigt bra för industriellt byggande. I vår egen husfabrik i Gullringen kan vi dessutom optimera användningen av byggnadsmaterial och minska onödigt spill.

Genom att bygga hus av trä är BoKlok redan ett hållbart val, men senast 2030 ska hela vår värdekedja vara klimatneutral – från träden i skogen till kundernas liv i sina kloka hem.



*Vi bygger våra bostäder i fabrik i Småland. Det ger en trygg arbetsmiljö för de som bygger och det minskar mängden avfall. Genom att bygga inomhus skyddar vi dessutom husen från väder och vind, vilket också är bra för dig som ska bo där.*

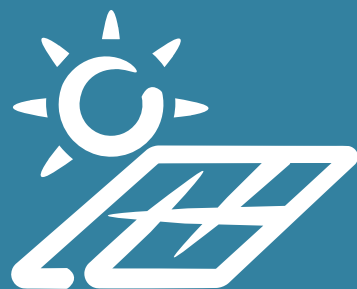
# De hållbara lösningarna

## EL FRÅN SOLEN

Tillsammans med vår partner IKEA Group är vi övertygade om att solenergi är framtiden och vi tror på idén att göra grön energi tillgänglig för fler. Därför installerar vi solceller i alla nya BoKlok områden.

När solens strålar träffar solcellerna skapas en elektrisk spänning i form av likström, som med en växelriktare omvandlas till växelström så den kan användas i vanliga eluttag. Strömmen används sedan i huvudsak till fastighets- och hushållsel. Eventuellt överskott kan säljas till elnätsbolaget så att fler kan ta del av en grönare el.

Solcellerna kräver minimalt underhåll och har en prestandagaranti på 25 år.



## VÄLISOLERAT OCH TYST

Husen är välisolerade och har en god lufttätethet som tillsammans med energieffektiva fönster och ett effektivt ventilationssystem minskar energianvändningen.

Tack vare dubbla avskiljande byggnadsdelar och ljuddämpande produkter kan vi bland annat minimera ljudöverföringen mellan lägenheterna. Varje lägenhet är en separat enhet, med två isolerade lägenhetsskiljande väggar och luftspalt emellan.

## FJÄRRVÄRME & MEKANISK VENTILATION

Varmvatten produceras i en central produktionsanläggning och transporteras sedan till bostädernas gemensamma undercentral med fjärrvärmeväxlare, för vidare uppvärmning av bostäder och tappvatten.

FTX-aggregat med mekanisk till- och frånluftsventilation återvinner värmen i den uppvärmda rumsluften. Tilluften filtreras och mängden som kommer in och ut ur bostaden kan regleras.

FTX-aggregatet placeras i förrådet vid hallen och elförbrukning betalas av lägenhetsinnehavaren.



## Rumsbeskrivning

### GENERELLT

Rumshöjd	2,5 meter (i badrum 2,2 m)
Golv	Trägolv av ljus ek, med kvistar.
Sockel	Vit
Väggar	Vitmålade
Tak	Skivor, vita
Innerdörrar	Släta, vita
Handtag	Rak modell, rostfria matta
Fönsterbänkar	Mörk sten
Listverk	Lister, foder och fönstersmygar är vita.
Lampputtag	DCL-kontakt enligt EU standard.

### HALL

Inredning	Hatthylla
Övrigt	Garderob enligt ritning.

### KÖK

Inredning	Släta, vita luckor och lådfronter. Rostfria handtag (inga handtag på överskåp) Laminatbänkskiva, aluminiummönstrad Diskho, rostfri Köksblandare, krom (snålspolande) Kakel, vitt matt
Vitvaror	Induktionshäll, glas Varmluftsugn, rostfri Kyl/frys, rostfri Spiskåpa, vit Diskmaskin, integrerad

### SOVRUM

Övrigt	Garderober enligt ritning
--------	---------------------------

### BADRUM

Golv	Våtrumsmatta, grå
Väggar	Kakel, vitt blankt
Tak	Aluminiumprofiler, vita med spotlights
Tvättställ	Keramik, 60 cm. Kommod med vita lådfronter. Med belysning
Spegelskåp	Vinklad duschdraperistån (löslevereras)
Dusch	Tvättmaskin, förberett för torktumlare.
Vitvaror	WC-stol, keramik
Övrigt	Tvättställsblandare, krom (snålspolande) Duschblandare med termostat, krom Toalettappershållare Krokar för handdukar (löslevereras) Handdukstork, krom Badrummen har utrymme för ett badkar i standardstorlek (ca 160x70cm, 180 liter).

## Byggnadsbeskrivning

**GRUNDLÄGGNING:** Isolerad balkgrund av betong

**TAK:** Svart papptak, sadeltak

**FASAD:** Träpanel

**YTTERDÖRRAR:** Av trä

**FÖNSTER OCH FÖNSTERDÖRRAR:** I trä/aluminium.  
Alla fönster har isolerglas.

**INNERVÄGGAR:** Med träregelstomme och gipsskivor

**YTTERVÄGGAR:** Av isolerad träregelstomme

**BALKONG:** Balkongräcke av galvaniserad gallerdurk  
4,8 kvm – 5,5 kvm

**ALTAN:** I trä 11 kvm – 30 kvm, beroende på lägenhetsstorlek.

**VATTEN OCH AVLOPP:** Kommunalt. Rörsystem för kall- och varmvatten ligger främst dolt i bjälklag.

**ENERGIPRESTANDA:** 54,6 kWh/kvm/år

**ENERGIKLASS:** B





[boklok.se/duetten](https://boklok.se/duetten)

